



ALDIANA

CLUB RESORTS

PERFEKT FÜR

Meetings & Events
Tagungen & Incentives

TRUSTED
TRAVEL
TEAM

D&R
Touristik

GRUPPEN & MICE

ALDIANA CLUB AMPFLWANG



LAGE

Mitten im Hausruckwald, dem größten zusammenhängenden Waldgebiet Mitteleuropas, umgeben von einer idyllischen Hügellandschaft, liegt der Aldiana Club Ampflwang, genau im Städtedreieck Salzburg, Passau und Linz. Der nächste Ort Vöcklabruck ist ca. 18 km entfernt.



Flughafen Salzburg

ca. 65 km | Transferzeit ca. 50 Minuten

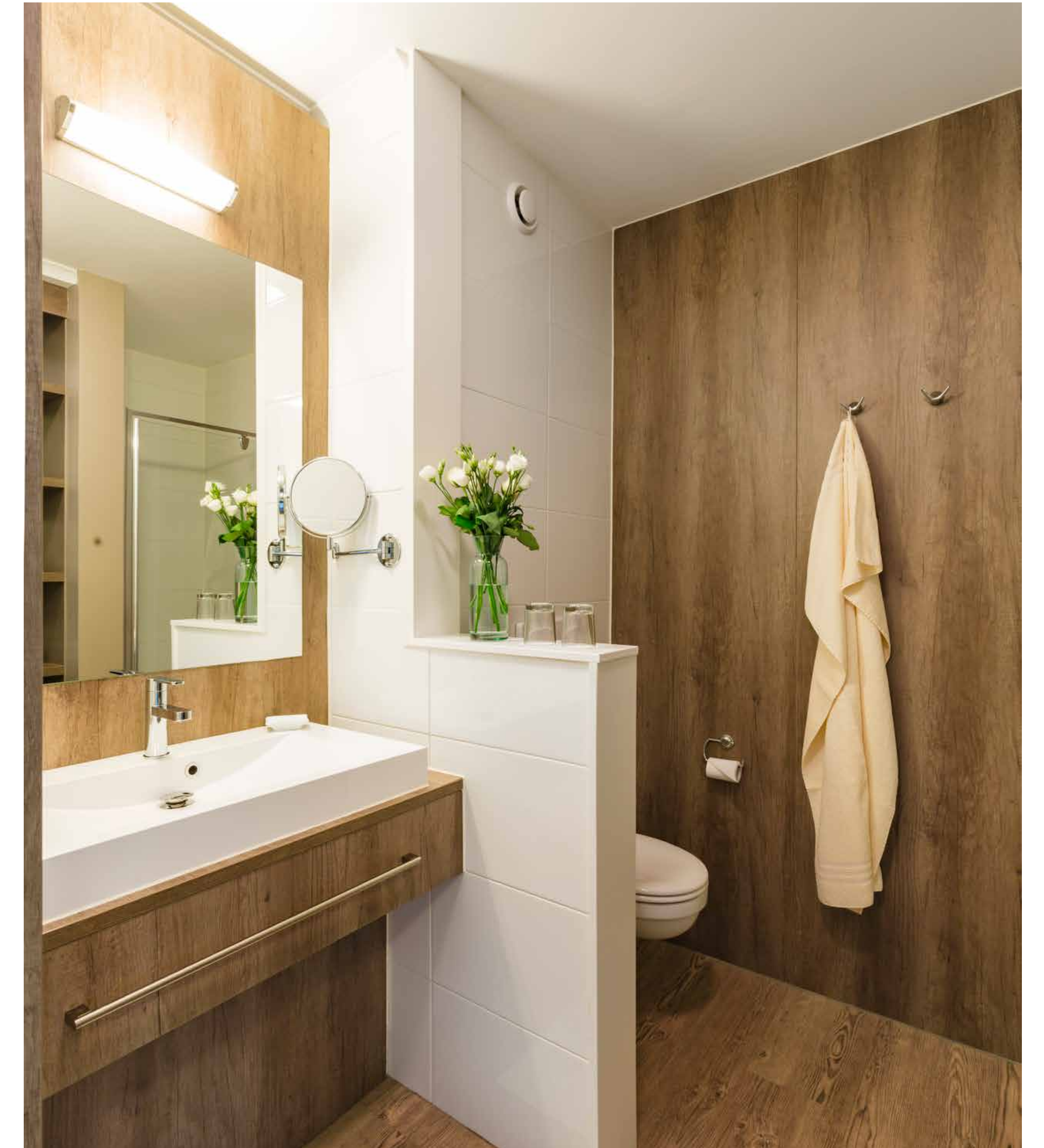
Gerne organisieren wir einen individuellen Transfer für deine Gruppe (kostenpflichtig).



DER CLUB

Inmitten von Wiesen, Hügeln und Wäldern lädt der Aldiana Club Ampflwang in Oberösterreich zur Auszeit ein. Zu Fuß, per Mountainbike oder hoch zu Ross die Landschaft erkunden – das weite Netz aus Wegen und Reitwegen lockt hinaus in die Natur. Besonderes Highlight ist das topmoderne Reitzentrum mit Doppelreithalle, Longier- und Reitplätzen sowie Kursen für alle Level. Die Bike-Station hält E-Mountainbikes für Erkundungstouren bereit.

- Innen- und Außenpool
- Panorama-Restaurant mit Außenterrasse
- Mehrere Bars
- Theater
- Nightclub Rauchkuchl
- Ein großes Seminarzentrum mit 9 Tagungsräumen
- Welldiana Club Spa
- Zahlreiche Sportmöglichkeiten
- Neues Tagungszentrum
- Flosse Club mit Spielplatz
- Outdoor-Abenteuerspielplatz und 500 m² großer Indoor-Spielplatz Flosse Abenteuerland
- WLAN in allen Bereichen des Clubs kostenfrei



ZIMMER

191 Zimmer mit 504 Betten:

- 55 x Doppel-/Einzelzimmer (110 Betten)
- 43 x Doppel-/Einzelzimmer Superior (86 Betten)
- 61 x 4er-Familienzimmer mit Mansarde (244 Betten)
- 20 x Doppelzimmer/10 x Familienzimmer mit Verbindungstür (40 Betten)
- 12 x Doppel-/Einzelzimmer für Hundefreunde (24 Betten)

Ausstattung:

Dusche, WC, Haartrockner, Kosmetikspiegel, teilweise kleine Terrasse, Telefon, TV, Minibar (gegen Gebühr), Safe und Heizung

Zimmer für Hundefreunde:

Mit Fress-, Trinknapf und Hundedecke, meist mit Zugang vom Parkplatz

VOLLPENSION PLUS

Fast alles inklusive!

GENUSS & KULINARIK

Dreimal täglich Frische: Riesenauswahl, backfrische und leckere Frühstücksbuffets. Mittags und abends wechselnde Buffets mit lokalen Spezialitäten, asiatisch, vegetarisch und aus aller Welt, inklusive Bier, Tischwein, Softdrinks und Tafelwasser. Jaus'n Zeit nachmittags für den Hunger zwischendurch. Wöchentliches Gala-Dinner und Langschläferfrühstück jeden Tag.

SPORT

Bewegung mit Spaß bei GroupFitness, Tennis, Beachvolleyball, Bogenschießen, im Fitness-Studio und vieles mehr.

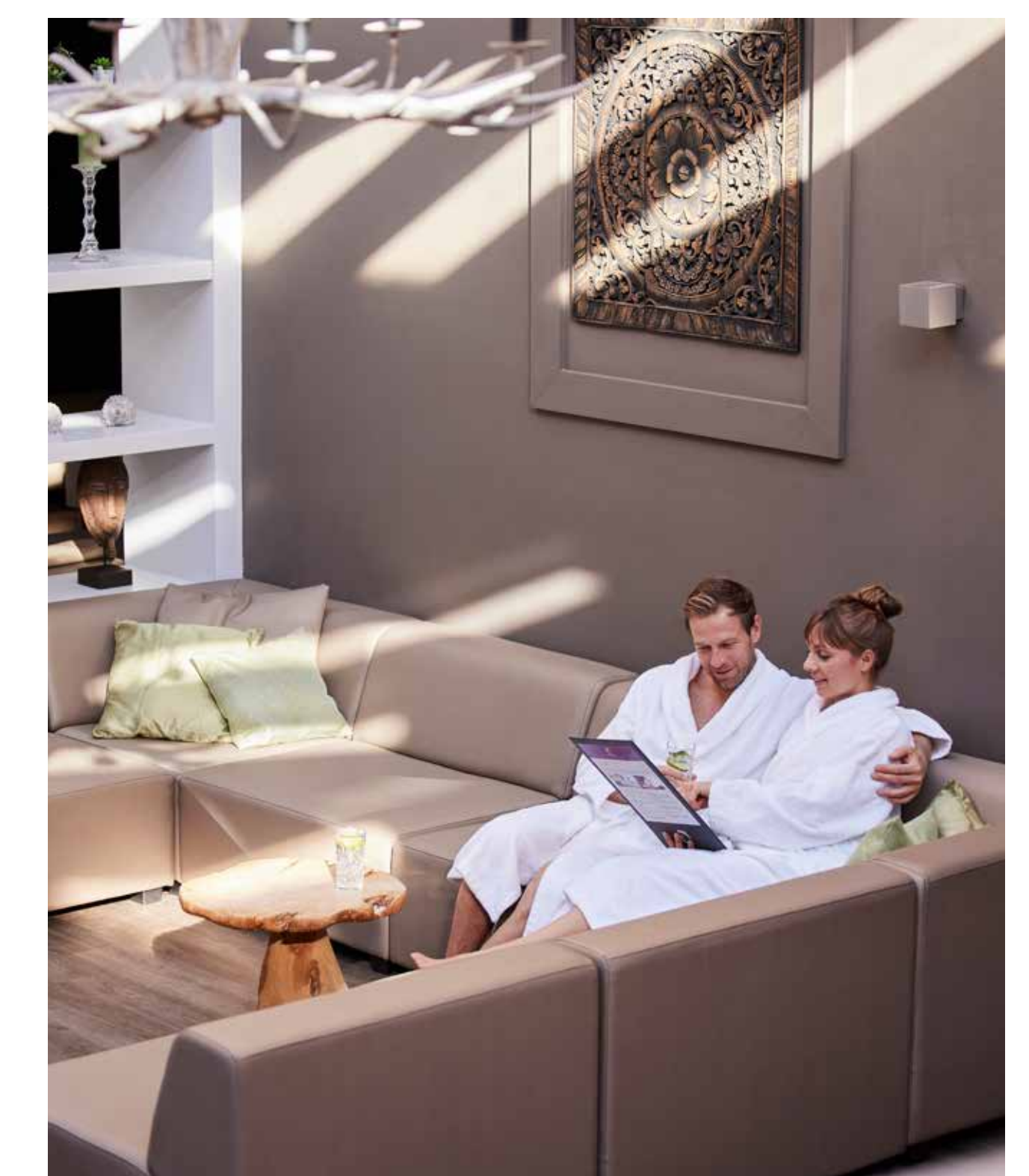
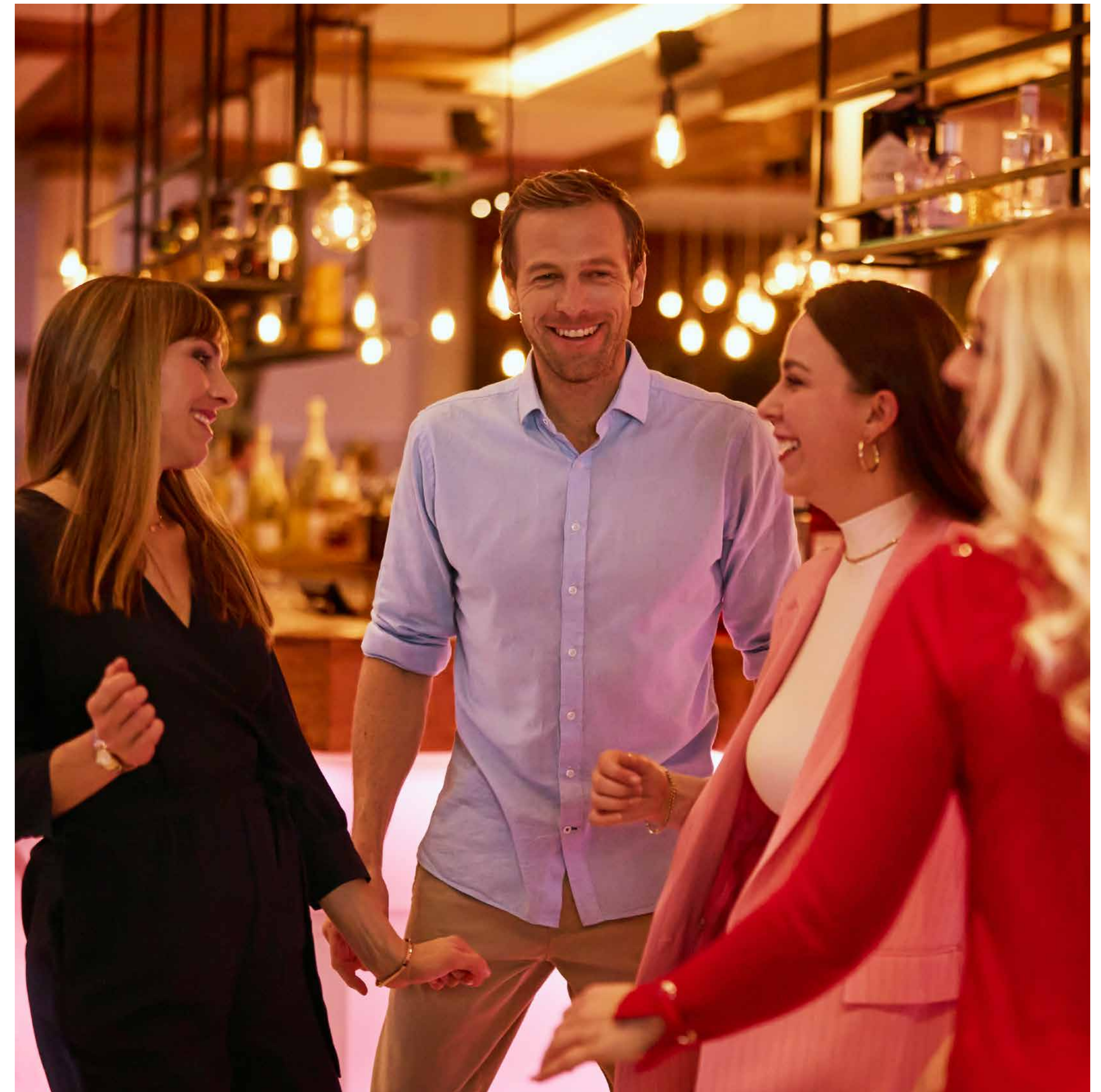
WELLNESS

Nutzung der großartigen Welldiana Club Spas mit Saunen, Dampfbad, Innen- und Whirlpool, Ruhe- und Relaxzonen.

ENTERTAINMENT

Tägliches Show- und Unterhaltungsprogramm von Montag bis Samstag. Live-Bands, DJs, Entertainment, Aldiana Memories Day, Parties und Chill-out-Nights.

Bei einer Exklusivanmietung weichen die Inklusivleistungen von den oben angegebenen Leistungen ab. Gerne erstellen wir dir ein Angebot, das auf deine Gruppe abgestimmt ist.





SPORT

UNSERE HIGHLIGHTS

- **Tennis:** 2 Quarzsandplätze und 3 runderneuerte Hallenplätze mit Redcourt-Belag. Platznutzung und Schlägerverleih sind kostenfrei. Tenniskurse* sind im Angebot
- **Indoor-Sport:** Ob Soccer, Basketball oder Volleyball: In der Multifunktionshalle ist viel los
- **Beachvolleyball:** Ja, den Strandsport gibt's auch in Österreich

... UND NOCH VIEL MEHR

- **Badminton**
- **Bogenschießen** (nicht im Winter)
- **Fitness-Studio** mit Cardio- und Krafttrainingsgeräten sowie Functional Training Area und Langhanteln von Technogym
- **Golf*:** Golfclub Maria Theresia (18 Loch) in 20 km Entfernung (Pkw erforderlich, nicht im Winter)
- **GroupFitness:** zahlreiche Fitness- und Entspannungskurse
- **Indoor Cycling** mit IC7 Bikes von Tomahawk
- **Laufen/Joggen:** ideal rund um den Club
- **Nordic Walking**
- **Radsport:** Verleih von E-Mountainbikes, geführte Touren (gegen Gebühr, nicht im Winter)
- **Reiten*:** moderne Reitanlage mit bis zu 50 Schulpferden und -ponys, Doppelreithalle, mehrere Reit- und Longierplätze, Trail-Parcours; größtes Reitwegenetz Österreichs, Ponyführen, Pony Club „Pony4You“, Unterricht für Anfänger und Fortgeschrittene: Englisch und Western
- **Softsport:** Cross Boccia, Stockschießen und Teqball, Tischfußball/Kicker, Tischtennis
- **Wandern:** geführte Touren von leicht bis anspruchsvoll



TENNIS-GRUPPEN-SPECIAL *

7+1

Ab 7 vollzahlenden Gästen übernachtet die 8. Person mit der angebotenen Verpflegung für die Dauer der Gruppenreise kostenfrei.

* Auf Anfrage

* Durchführung durch Partnerunternehmen gegen Gebühr

TAGUNGEN

Mit unserem professionellen Tagungszentrum mit einer Kapazität von bis zu 600 Personen und einem auf dich zugeschnittenen Incentive-Programm erwarten wir dich im Aldiana Club Ampflwang. Ob Tagung, Forum oder Produktpräsentation - nutze unsere vielfältigen Räumlichkeiten, um dein Corporate Event oder Meeting in vollem Umfang umsetzen zu können.

| Multifunktionshalle | Theater | Restaurant | Sportstüberl |
|-----------------------|----------------|----------------|---------------|
| bis zu 600 Sitzplätze | 250 Sitzplätze | 610 Sitzplätze | 60 Sitzplätze |

SEMINARBEREICH

9 frisch sanierte, variable Seminarräume in ruhiger Lage, mit Tageslicht und Blick ins Grüne. Individuell anpassungsfähige Beleuchtung sowie multifunktionale Lademöglichkeiten.

ZUSÄTZLICHE TAGUNGSTECHNIK

Gegen Aufpreis und auf Anfrage je nach Verfügbarkeit: weiterer Bildschirm, Flipchart, Moderatorenkoffer, Mikrofon (Hand, Headset oder Pult), Musikanlage und Bühnentechnik. Bei Bedarf kann extern Tagungstechnik angemietet werden.



TAGUNGEN

SEMINARE UND TAGUNGEN

Das Seminarzentrum mit Seminarbetreuung und Räumen in unterschiedlichen Größen von 20 bis 222 m², sowie die Multifunktionshalle mit 760 m² für Veranstaltungen und Kongresse, verfügen über moderne Technik und verschiedene Bestuhlungsvarianten.. Alle Seminarräume sind ausgestattet mit Tagungstechnik wie einem Bildschirm mit Touchscreen/Whiteboard & Lautsprecher, WLAN, teilweise Tische und Tribünen mit integrierter Ladestation sowie Block und Stift für jeden Teilnehmer.

ZUSÄTZLICH SIND DIE RÄUME WIE FOLGT AUSGESTATTET

Attersee:

- Laser-Projektor 7000 Ansi Lumen Full HD/4K
- 86" Touchscreen mit Lautsprechern - Microsoft Office integriert - Wireless Video Link
- Beschallungsanlage mit 1x Funk-Headset, 1x Funk-Handsender, 1x Funk-Rednermikrofon

Traunsee:

- 86" Touchscreen mit Lautsprechern - Microsoft Office integriert - Wireless Video Link
- Beschallungsanlage mit 1x Funk-Headset, 1x Funk-Handsender, 1x Funk-Rednermikrofon

Wörthersee/Faakersee/Ossiachersee:

- 86" Touchscreen mit Lautsprechern - Microsoft Office integriert - Wireless Video Link

Mondsee/Wallersee/Wolfgangsee/Fuschlsee:

- Raumbuchungssystem - individueller Look (Firmenlogo)
- 2x 75" Touchscreen mit Lautsprechern - Microsoft Office integriert - Wireless Video Link



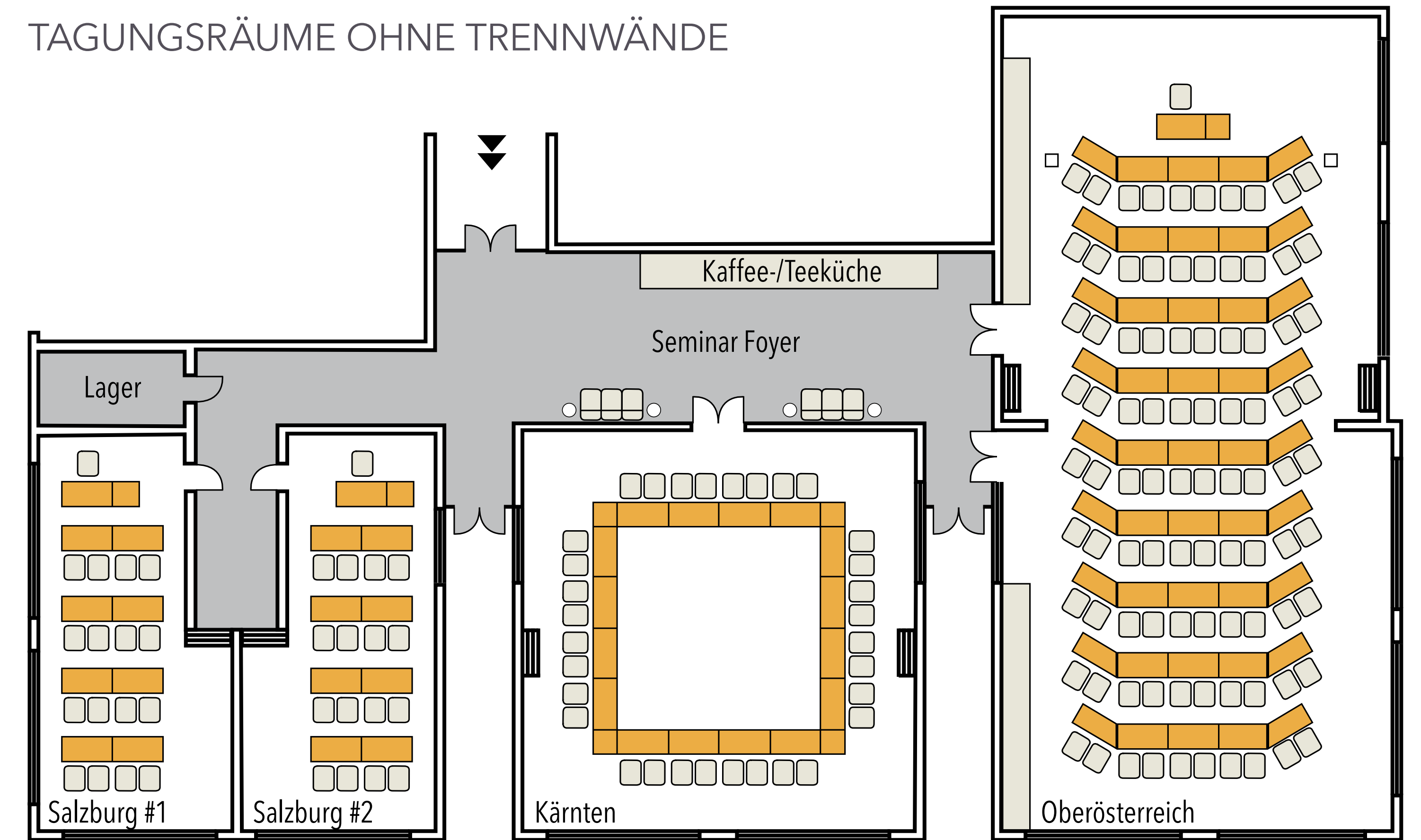
TAGUNGEN

TAGUNGSRÄUME

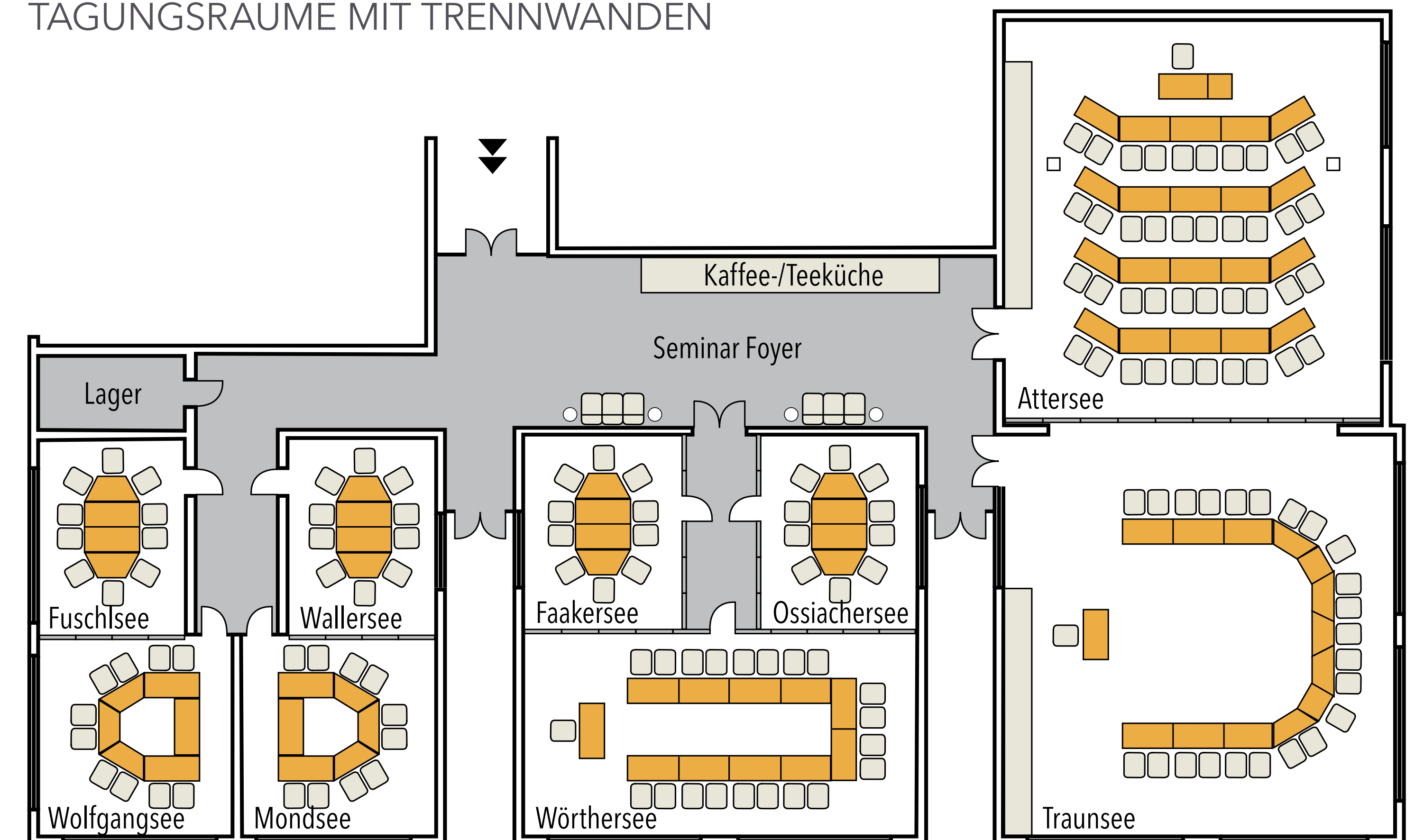
| | Länge | Breite | Fläche | Höhe | Türhöhe | Türbreite |
|----------------------------|---------|---------|--------------------|---------|---------|-----------|
| Oberösterreich | 21,40 m | 10,35 m | 222 m ² | 2,80 m | 2,00 m | 1,50 m |
| Attersee | 10,70 m | 10,20 m | 109 m ² | 2,80 m | 2,00 m | 1,50 m |
| Traunsee | 10,60 m | 10,50 m | 112 m ² | 2,80 m | 2,00 m | 1,50 m |
| Kärnten | 10,60 m | 10,50 m | 112 m ² | 2,80 m | 2,00 m | 1,50 m |
| Wörthersee | 10,50 m | 5,50 m | 58 m ² | 2,80 m | 2,00 m | 0,90 m |
| Faakersee | 5,00 m | 4,20 m | 21 m ² | 2,80 m | 2,00 m | 0,90 m |
| Ossiachersee | 5,00 m | 4,20 m | 21 m ² | 2,80 m | 2,00 m | 0,90 m |
| Salzburg | 10,30 m | 4,50 m | 48 m ² | 2,80 m | 2,00 m | 0,80 m |
| Mondsee | 5,10 m | 5,40 m | 28 m ² | 2,80 m | 2,00 m | 0,80 m |
| Wallersee | 5,10 m | 3,90 m | 20 m ² | 2,80 m | 2,00 m | 0,80 m |
| Wolfgangsee | 5,10 m | 5,40 m | 28 m ² | 2,80 m | 2,00 m | 0,80 m |
| Fuschlsee | 5,10 m | 3,90 m | 20 m ² | 2,80 m | 2,00 m | 0,80 m |
| Multifunktionshalle | 39,00 m | 19,50 m | 760 m ² | 13,00 m | 2,00 m | 0,80 m |



TAGUNGSRÄUME OHNE TRENNWÄNDE



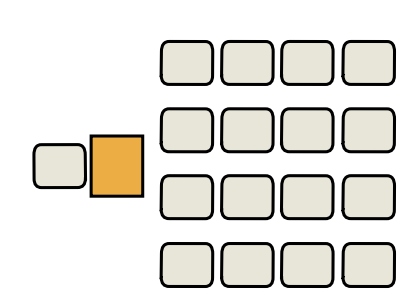
TAGUNGSRÄUME MIT TRENNWÄNDEN



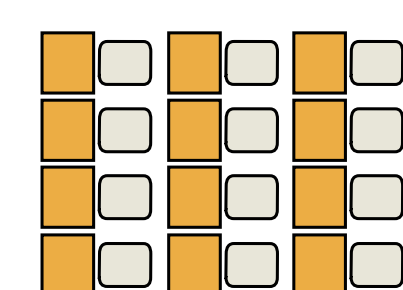
TAGUNGEN



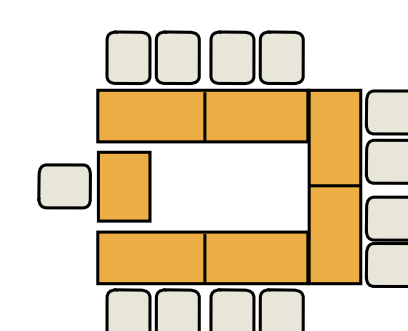
BESTUHLUNGSMÖGLICHKEITEN



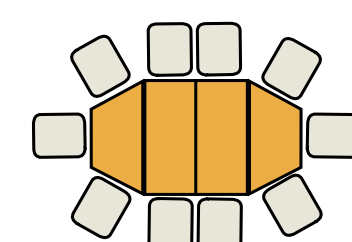
Kino/Theater



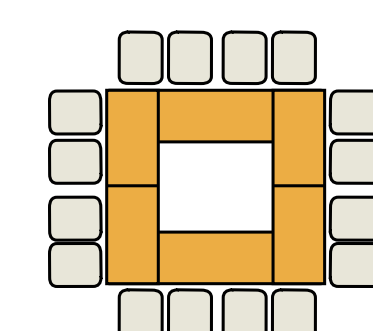
Parlament



U-Form



Tafel/Block



Karree

feste
Tribünen

mobile
Tribünen

| | Kino/Theater | Parlament | U-Form | Tafel/Block | Karree | feste Tribünen | mobile Tribünen |
|----------------------------|--------------|-----------|--------|-------------|--------|-------------------|--------------------|
| Oberösterreich | 200 | 100 | 50 | 10 x 10 | 60 | 24 | 28 |
| Attersee | 90 | 40 | 26 | 5 x 10 | 32 | 13 | 16 |
| Traunsee | 90 | 48 | 30 | 5 x 10 | 40 | 11 | 20 |
| Kärnten | 90 | 48 | 24 | 4 x 10 | 32 | - | 30 |
| Wörthersee | 60 | 24 | 20 | 2 x 10 | 24 | - | 10 |
| Faakersee | 15 | 8 | 6 | 1 x 10 | 8 | - | 5 |
| Ossiachersee | 15 | 8 | 6 | 1 x 10 | 8 | - | 5 |
| Salzburg | 25 | 20 | 14 | 2 x 8 | 16 | - | - |
| Mondsee | 18 | 12 | 10 | 1 x 8 | 16 | - | - |
| Wallersee | 15 | 8 | 8 | 1 x 8 | 8 | - | - |
| Wolfgangsee | 18 | 12 | 10 | 1 x 8 | 16 | - | - |
| Fuschlsee | 15 | 8 | 8 | 1 x 8 | 8 | - | - |
| Multifunktionshalle | 600 | 300 | - | 20 x 10 | - | - | - |



TAGUNGEN

SEMINAR-/TAGUNGSPAUSCHALEN

(diese sind losgelöst von der Übernachtungs-/Verpflegungsleistung)

HALBTAGES-PAUSCHALE € 29,-

- Seminarraum entsprechend der Gruppengröße mit Stühlen, Tischen, Blöcken, Stiften
- Bildschirm mit Touchscreen, Whiteboard & Lautsprecher, Microsoft Office integriert, Wireless Video Link
- 1 Kaffeepause mit Filterkaffee, Tee und ausgewählten Softgetränken sowie Obstkorb, Plundergebäck oder Canapés

TAGES-PAUSCHALE € 39,-

- Seminarraum entsprechend der Gruppengröße mit Stühlen, Tischen, Blöcken, Stiften
- Bildschirm mit Touchscreen, Whiteboard & Lautsprecher, Microsoft Office integriert, Wireless Video Link
- 2 Kaffeepausen mit Filterkaffee, Tee und ausgewählten Softgetränken sowie Obstkorb, Plundergebäck oder Canapés

ERWEITERTE KAFFEPAUSEN

(zusätzlich zu den Pauschalen buchbar, Preise pro Person)

ÖSTERREICH € 12,-

Vormittags: heißer Leberkäse, Frankfurter Würstchen mit Gebäck und selbstgemachten regionalen Brotaufstrichen.
Nachmittags: hausgemachter Apfel- und Topfenstrudel mit Vanillesauce und Schlagsahne.
Seminarende: Aldiana lädt zum Feierabend-Bier ein.

VITAL € 22,-

Vormittags: frischer Obstsalat, Naturjoghurt, Joghurt mit Beerenfrüchten, Vollkornbrote mit selbstgemachten Aufstrichen und Bircher Müsli.
Nach dem Mittagessen: 15 Minuten Körperübungen mit unserem Sporttrainer.
Nachmittags: selbstgemachter und kalorienreduzierter Kuchen, Gemüsesticks mit Kräuterdip, selbstgemachte Smoothies.

ITALIEN € 22,-

Vormittags: Prosciutto mit Melone, Mortadella, Oliven, Tramezzini mit Thunfisch, Parmesankäse und Gebäck.
Nachmittags: frisch zubereiteter Eiskaffee und hausgemachtes Tiramisu.
Seminarende: Team Ampflwang läuft mit „Aperol-Spritz“ ein.

ZUBUCHBARE VERPFLEGUNG

Mittagessen inkl. der Tischgetränke: € 30,-
Abendessen inkl. der Tischgetränke: € 50,-



CLUBAKTIVITÄTEN UND RAHMENPROGRAMME

Profitiere von unseren Erfahrungen. Ein unvergessliches Rahmenprogramm entscheidet oft über den Erfolg einer Veranstaltung und nachhaltige Erinnerungen erhöhen das Zusammengehörigkeitsgefühl des Teams.

Gerne erstellen dir die Kollegen im Club ein individuelles Rahmenprogramm, das auf die Bedürfnisse deiner Gruppe angepasst ist und auch Ausflüge in die Umgebung enthalten kann. Bitte wende dich hierzu direkt an:

E-Mail: gruppen.ampflwang@aldiana.com

Hinweis: Aldiana ist lediglich der Vermittler der Ausflüge. Die Durchführung erfolgt seitens der örtlichen Agentur und ist nicht Bestandteil des Reisevertrages. Preisänderungen sind möglich und vorbehalten. Bei den Preisen handelt es sich um Richtwerte, die dann jeweils nach konkreter Anfrage überprüft werden müssen.



MÖGLICHES RAHMENPROGRAMM

Innerhalb des Club Resorts

1. BARBEQUE

BBQ-Erlebnis – ganz exklusiv und mit allem, was dazugehört.
Gemütliche Atmosphäre im Stüberl und auf der Terrasse inklusive!

| | |
|---------------|-----------------------------|
| Dauer | Ca. 2-3 Stunden |
| Personen | Min. 15 Pers./max. 70 Pers. |
| Kosten | Preis auf Anfrage |
| Gruppenprofil | Für jedermann geeignet |

2. FRÜHSCHOPPEN

Beim zünftigen Fröhschoppen geht es urig zu. Einheimische Musiker spielen, dazu gibt es Bier, Leberkäse, Weißwurst, Brot und Salate.

| | |
|---------------|------------------------------|
| Dauer | Ca. 1-3 Stunden |
| Personen | Min. 15 Pers./max. 150 Pers. |
| Kosten | Preis auf Anfrage |
| Gruppenprofil | Für jedermann geeignet |

3. STOCKSCHIESSEN

Die österreichische Kultsportart im Sommer und Winter.

| | |
|---------------|--------------------------------|
| Dauer | Ca. 1-2 Stunden |
| Personen | Min. 6 Pers./max. 20 Pers. |
| Kosten | € 125,- pauschal |
| Gruppenprofil | Gute sportliche Grundkondition |

4. COCKTAILKURS

Unter fachkundiger Anleitung eure Lieblingsdrinks mixen und gemeinsam die zubereiteten Kreationen probieren.

| | |
|---------------|----------------------------|
| Dauer | Ca. 1-2 Stunden |
| Personen | Min. 5 Pers./max. 20 Pers. |
| Kosten | Preis auf Anfrage |
| Gruppenprofil | Nur für Erwachsene |

5. TEAM- UND SPORTEVENT FUN-RALLYE

Spannende Teamsportchallenge mit einer Auswahl aus z.B.: Crossboccia, Crossgolf, Quiz, Nagelbank, Minigolf, Hindernisparcours u.v.m.

| | |
|---------------|---------------------------------|
| Dauer | Ca. 1-3 Stunden möglich |
| Personen | Min. 10 Pers./max. 150 Pers. |
| Kosten | Preis auf Anfrage |
| Gruppenprofil | Für jedermann geeignet |
| Sonstiges | Sportliche Kleidung, Turnschuhe |

MÖGLICHES RAHMENPROGRAMM

Außerhalb des Club Resorts

1. WANDERUNG UND VERKOSTUNG IN DER SCHNAPSBRENNEREI MARINGER

Schnapsverkostung in einem Familienbetrieb im Hausruckwald, der seit Generationen für seine Schnapsbrennerei bekannt ist.

| | |
|---------------|--------------------------------------|
| Dauer | Ca. 1-2 Stunden oder ca. 2-3 Stunden |
| Personen | Teilnehmerzahl individuell |
| Kosten | Preis auf Anfrage |
| Gruppenprofil | Nur für Erwachsene |

2. ESCAPE ROOM

Viele Rätsel und knifflige Aufgaben muss euer Team in nur 60 Minuten lösen, um den Raum wieder hinaus zu verlassen.

| | |
|---------------|------------------------|
| Dauer | Ca. 1,5 Stunden |
| Personen | 6 Pers. |
| Kosten | Preis auf Anfrage |
| Gruppenprofil | Für jedermann geeignet |

3. CANYONING

Abenteuer und Spaß garantiert: Abseilen, Sprünge ins Wasserbecken, auf vom Wasser geformten Rutschbahnen gleiten und wandern.

| | |
|---------------|-------------------|
| Dauer | Halber Tag |
| Kosten | Preis auf Anfrage |
| Gruppenprofil | Schwimmer/in |

4. SCUBING-TOUR IN DEN TRAUNFÄLLEN

Sportliche Tour mit einem Sprung aus etwa vier Metern, ausgeschwemmten Unterwasserschluchten und leichtem Klettern.

| | |
|---------------|---|
| Dauer | Ca. 2,5 Stunden |
| Personen | Max. 12 Pers. |
| Kosten | Preis auf Anfrage |
| Gruppenprofil | Ein vorbereitender Schnorchelkurs findet in einem Seitenarm der Traun statt, ansonsten sind Schwimmkenntnisse und eine gesunde Verfassung Voraussetzung |
| Kleidung | Badebekleidung, Handtuch, festes Schuhwerk, warme Bekleidung für danach |

DEINE VORTEILE IM ÜBERBLICK

- Persönliche Beratung und Betreuung durch unser fachkundiges Team
- Aldiana, der deutsche Clubanbieter im Premium-Segment
- Perfekt kalkulierbares Budget dank Vollpension
- Attraktive Tagungsmöglichkeiten mit den passenden Pauschalen
- Exklusive Rahmenprogramme und vielfältiges Ausflugsangebot
- Ideal für Meetings und Events sowie Tagungen und Incentives
- Umfassender Service von deiner Anreise bis zur Abreise
- Unsere Erfahrung ist dein Vorteil

UNSER KNOW-HOW IST DIR SICHER

Schon bei der Planung und Organisation deiner Gruppenreise erhältst du professionelle Unterstützung. Wir beraten dich gerne persönlich bei deiner Reise- und Programmplanung, erstellen mit dir individuelle Konzepte für deine Veranstaltung und sorgen dank dem regelmäßigen intensiven Austausch mit den Kollegen in den Clubs dafür, dass deine Reise ein voller Erfolg wird. Unser erfahrenes Experten-Team aus den Bereichen Touristik, Events und Incentives steht dir gerne mit Rat und Tat zur Seite.



ALDIANA GRUPPEN & MICE



Steven Egner



Sylvia Längin



Melanie Abraham



Susanne Gubitzer



Viktoria Kux



Alexander Moritz

INFORMATION UND KONTAKT

DEUTSCHLAND

Telefon +49 6171 6311333

E-Mail gruppen@aldiana.com

ÖSTERREICH

Telefon +43 800 400049 (kostenfrei)

E-Mail gruppen.austria@aldiana.com

Weitere Informationen in jedem guten Reisebüro
sowie unter www.aldiana.com/gruppen-mice und
Facebook: www.facebook.com/AldianaGruppen



PLEASED TO MEET YOU