



ALDIANA

CLUB RESORTS

PERFEKT FÜR

Tagungen
Meetings & Events

TRUSTED
TRAVEL
TEAM

DERTOUR
GROUP

GRUPPEN & MICE

ALDIANA CLUB SALZKAMMERGUT



LAGE

Auf ca. 800 m Höhe in Bad Mitterndorf, im Drei-Städte-Eck zwischen Graz (ca. 150 km), Salzburg (ca. 90 km) und Linz (ca. 140 km).



Flughafen Salzburg

ca. 90 km | Transferzeit ca. 90 Minuten

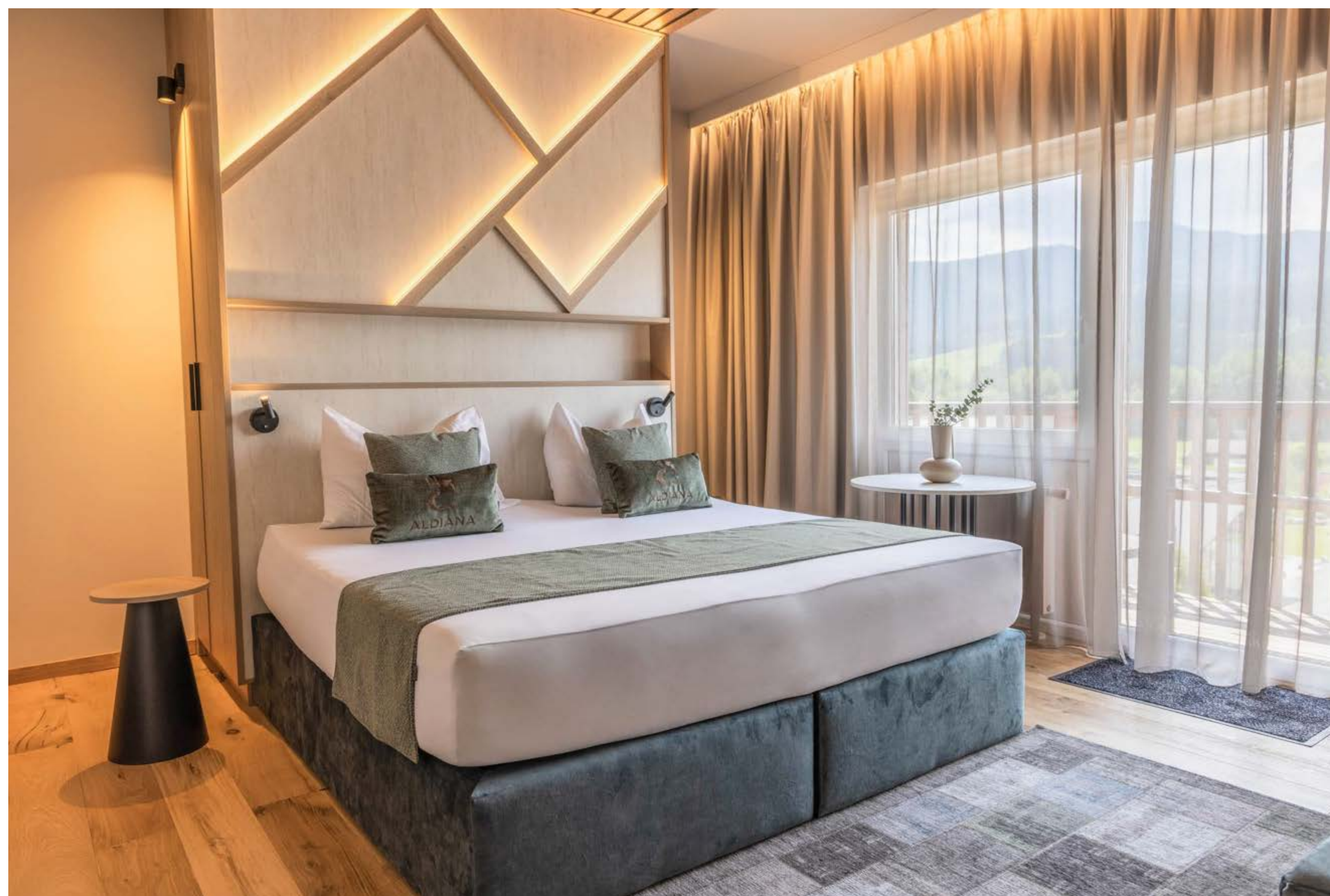
Gerne organisieren wir einen individuellen Transfer für deine Gruppe (kostenpflichtig).



DER CLUB

Freu dich auf grandiose Berglandschaften rund um den Aldiana Club Salzkammergut: auf sonnige Blumenwiesen, grüne Wälder und blaue Badeseen im Sommer sowie auf weiße Winteridylle, stille Seen, verschneite Täler und Höhen im Winter. Unendliche Entspannung erlebst du im Welldiana Club Spa und in der GrimmingTherme gleich nebenan. Dazu verwöhnt dich das Küchenteam mit feinsten Leckerbissen.

- GrimmingTherme mit Welldiana Club Spa
- Geräumiges Panorama-Restaurant
- ConnectBar
- Theater
- Nightclub Blue Dolphin (auf Anfrage)
- Ein uriges Stüberl
- Zahlreiche Sportmöglichkeiten
- Tagungsräume
- Flosse Club mit großem Abenteuerspielplatz
- WLAN in allen Zimmern sowie in der Therme kostenfrei



ZIMMER

160 Zimmer mit 420 Betten (2024 frisch renoviert):

- 60 x Dreibett-/Doppel-/Einzelzimmer (180 Betten)
- 34 x Dreibett-/Doppel-/Einzelzimmer mit Grimming-Blick (102 Betten)
- 20 x Doppelzimmer/10 x Familienzimmer mit Verbindungstür (40 Betten)
- 12 x Doppelzimmer/6 x Familienzimmer mit Grimming-Blick und Verbindungstür (24 Betten)
- 15 x 4er-/3er-Familienzimmer mit Etagenbett (30 Betten) - maximal 2 Erwachsene pro Zimmer und 1-2 Kinder im Etagenbett (weitere 30 Betten)
- 3 x 4er-Familienzimmer (12 Betten)
- 16 x Doppelzimmer Suite (32 Betten)

Ausstattung:

Badewanne und/oder Dusche, WC, Haartrockner, Kosmetikspiegel, Balkon oder Terrasse, Telefon, TV/Radio, Heizung und Safe



HALBPENSION PLUS

Fast alles inklusive!

GENUSS & KULINARIK

Zweimal täglich Frische: Riesenauswahl, backfrische und leckere Frühstücksbuffets. Abends wechselnde Buffets mit lokalen Spezialitäten, asiatisch, vegetarisch und aus aller Welt, inklusive Bier, Tischwein, Softdrinks und Tafelwasser. Jaus'n Zeit nachmittags für den Hunger zwischendurch. Wöchentliches Gala-Dinner und Langschläferfrühstück jeden Tag.

SPORT

Bewegung mit Spaß bei GroupFitness, Tennis, Beachvolleyball, Bogenschießen, im Fitness-Studio und vieles mehr.

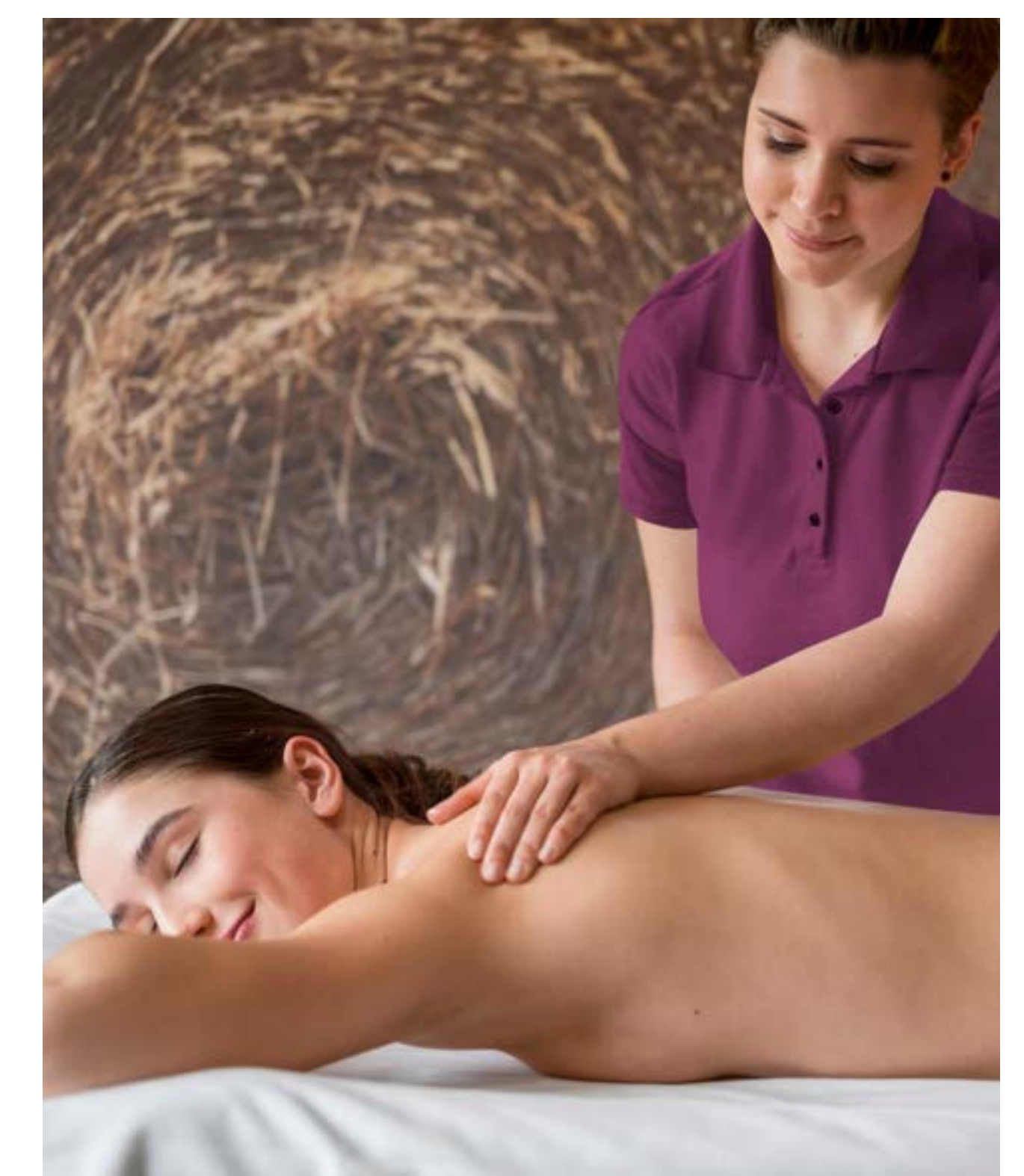
WELLNESS

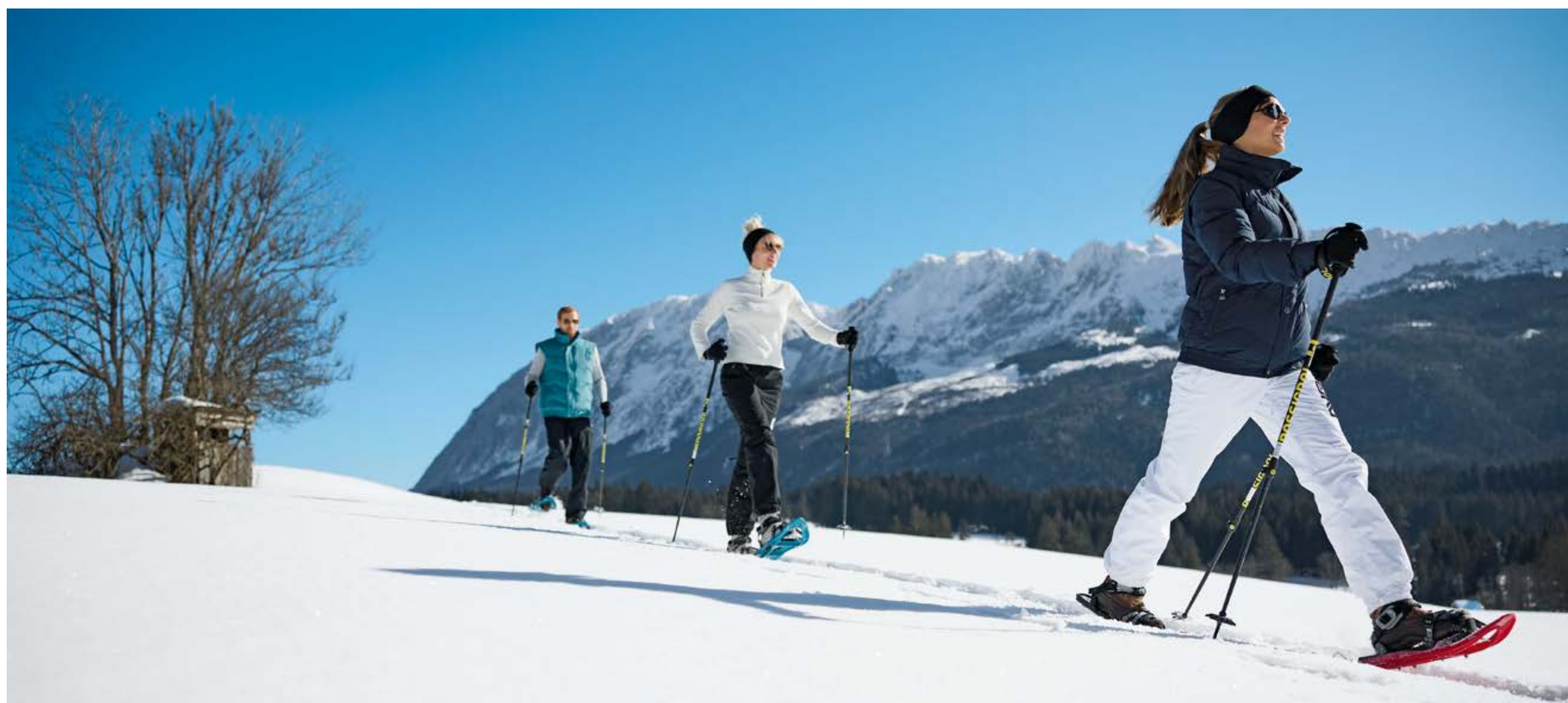
Nutzung der großartigen, dem Club angeschlossenen GimmingTherme, mit Saunen, Dampfbädern, Innen- und Relax Pools, Ruhe- und Relaxzonen.

ENTERTAINMENT

Tägliches Show- und Unterhaltungsprogramm von Sonntag bis Freitag. Live-Bands, DJs, Entertainment, Aldiana Memories Day, Partys und Chill-out-Nights.

Bei einer Exklusivanmietung weichen die Inklusivleistungen von den oben angegebenen Leistungen ab. Gerne erstellen wir dir ein Angebot, das auf deine Gruppe abgestimmt ist.





SPORT

UNSERE HIGHLIGHTS

Im Sommer:

- **Wandern:** Täglich stehen mehrere geführte Touren zur Auswahl, meist mit Pause auf einer der urigen Hütten
- **Radsport:** Verleih von E-Mountainbikes (gegen Gebühr) sowie Bike-Touren vor traumhafter Bergkulisse
- **Ballsport:** Hier geht's rund! Bei Beachvolleyball, Basketball oder Soccer ist auf dem Feld viel los

Im Winter:

- **Langlauf** auf dem 180 km langen Loipennetz, Langlaufkurse*
- **Ski-Guiding:** Die Guides fahren nach Bedarf mit Gruppen in unterschiedlicher Laufstärke (inklusive)
- **Skikurse:** hochwertige Kurse für Kinder (ab 4 Jahre) und Erwachsene von der Skischule MOUNT ACTION (ab 5 Personen)*
- **Skishop:** Verleih von Alpin- und Langlauf-Ausrüstungen (Ski, Stöcke, Schuhe, Helm) sowie Snowboards von Rossignol*
- **Skiservice:** Wachsen, Einstellen der Bindung, Belag- und Kantenschleifen*
- **Snowboardkurse:** nur für Anfänger ab 10 Jahre von der Skischule MOUNT ACTION (ab 5 Personen)*

* Durchführung durch Partnerunternehmen gegen Gebühr



SPORT

... UND NOCH VIEL MEHR

- **Bogenschießen** (von Mai bis September, witterungsabhängig)
- **Golf***: 2 Golfplätze (3 x 18 Loch, 1 x 9 Loch) in 30 bis 40 Min. Entfernung (Pkw erforderlich), Golfkurse für Anfänger und Fortgeschrittene (nur im Sommer)
- **GroupFitness**: zahlreiche Fitness- und Entspannungskurse
- **Klettern**: Indoor-Boulder-Box in der nahegelegenen Halle* oder an der Kletterwand am Club (nur im Sommer)
- **Multifunktionsplatz** mit Flutlicht (nur im Sommer)
- **Nordic Walking**: 50 km beschilderte Strecken mit herrlichen Wegen
- **Outdoor-Aktivitäten***: Rafting, Canyoning und Kajak (auf Anfrage, 60 Min. Fahrzeit, nur im Sommer)
- **Reiten***: Der Reitstall ist wenige Min. entfernt
- **Softsport**: Barfußpark, Beach Boccia, Cross Boccia, Discgolf, Kneippanlage, Speedminton, Teqball, Tischfußball/Kicker, Tischtennis
- **Tennis**: 1 Quarzsandplatz direkt am Club (nur im Sommer), Platznutzung und Schlägerverleih kostenfrei; 3 Hallenplätze* (Teppich mit Granulat) sowie 3 Sandplätze nur wenige Minuten vom Club entfernt
- **Wassersport***: Stand-up-Paddling (auf dem 20 Minuten entfernten Grundlsee, nur im Sommer)



* Durchführung durch Partnerunternehmen gegen Gebühr

DIE TAUPLITZ: SCHNEESICHERES SKI-JUWEL MIT TRAUM-PANORAMA

Dank der besonderen geografischen Lage ist die Tauplitz eines der schneesichersten Gebiete der Alpen mit Schneehöhen bis zu 4 m. Zusätzlich bieten moderne Beschneigungsanlagen Schneesicherheit von Anfang Dezember bis Ende April. Die Tauplitz wurde von Skiresort.de als Testsieger 2022 für Skigebiete bis 60 km Pisten und mit 4 von 5 Sternen ausgezeichnet. 5 Sterne gab es für die Kategorien Sauberkeit und Hygiene, Schneesicherheit, Pistenpräparierung, Freeriding und Langlauf.

SKIPARADIES SALZKAMMERGUT

Die Tauplitz ist mehr als nur ein Skiberg und blickt auf eine lange Skigeschichte zurück. Das mit modernen Liftanlagen ausgestattete Familien-Skigebiet bietet Schneesicherheit von Dezember bis April. Im alpinen Gelände, großteils oberhalb der Baumgrenze bei 1.965 m, öffnet sich viel Raum für traumhafte Tiefschneeabfahrten. Die 8er-Gondelbahn erschließt neue und extrabreite Pisten auf 700 Höhenmetern. Ein Skidorf mit urigen Hütten und ein natürliches Freeride-Gelände bringen jede Menge Spaß.



**ALDIANA
INKLUSIVE**

Ski-Guiding
Skibus direkt ab Club



DIE TAUPLITZ: SCHNEESICHERES SKI-JUWEL MIT TRAUM-PANORAMA

SKIBUSSE

Skibusse bringen dich mehrmals täglich vom Club ins Skigebiet und wieder zurück, Dauer 15-20 Minuten (mit gültigem Skipass kostenfrei).

SKIVERGNÜGEN IM SCHNEEBÄRENLAND

Ab dem Kauf eines 2-Tages-Skipasses für die Tauplitz erhältst du die Schneebären-Card. Sie beinhaltet **5 Skigebiete**: die Tauplitz, Ski Riesneralm, Planneralm, Loser, Kaiserau. Insgesamt stehen dir 127 Pistenkilometer mit 45 Liften und jeder Menge Freeride-Gebieten zur Verfügung. Perfekt für die ganze Familie. **Hinweis:** Der kostenfreie Skibus fährt nur die Tauplitz an.

Informationen über Preise findest du hier:
www.dietauplitz.com

SKI-GUIDING

Ski- und Langlauf-Guiding mehrfach wöchentlich im Skigebiet der Tauplitz bzw. Langlauf auf der Loipe direkt am Club Resort. So oder so ein sportliches Vergnügen an der frischen Luft (je nach Wetterlage).

ÖFFNUNGSZEITEN SKIGEBIET

Dezember 2025 bis April 2026*

SKILANGLAUF

Die Steirische Salzkammergut-Loipe bietet eine der modernsten Langlauf-Einrichtungen in den Alpen. Mitten im Ausseerland-Salzkammergut befindet sich das Loipennetz mit dem Zentrum Bad Mitterndorf, das bis nach Tauplitz und Pichl/Kainisch reicht.

Das zusammenhängende Langlauf-Loipennetz von etwa 180 Kilometern Länge, die ständig gepflegten, doppelt gespurten Loipen und die herrliche Skatingspur bieten ideale Voraussetzungen für ein perfektes Langlauf-Erlebnis. Alternativ dazu bieten sich auch noch die Loipen auf der Tauplitzalm an.

SCHNEESCHUHWANDERN

Ortskundige Guides begleiten dich durch die glitzernde Stille unberührter Landschaften abseits von Menschen, Liften und Skipisten. Je nach Wetterlage, im Tal oder auf der Tauplitzalm (Bustransfer gegen Gebühr). Die Durchführung findet zwei- bis dreimal wöchentlich statt, die Teilnahme ist kostenfrei.

PFERDESCHLITTENFAHRTEN

Die verschneite Winterwelt genießen bei einer gemütlichen Pferdeschlittenfahrt mit einem erfahrenen Kutscher (gegen Gebühr).

RODELN

Im Nachbarort Tauplitz steht dir bei entsprechender Schneelage an 2 Tagen in der Woche eine beleuchtete Rodelbahn zur Verfügung (gegen Gebühr). Rodelspaß garantiert auch die Bahn am Loser in Altaussee.

LOIPENPASS
INKLUSIVE



* abhängig von der Schneelage Öffnungszeiten Club: bis 12.04.2026 Änderungen vorbehalten.

TAGUNGEN

Ideal für kleine Seminare und Kongresse: Im Aldiana Club Salzkammergut erwarten dich professionelle Tagungsräume mit einer Kapazität von 12 bis 250 Personen und ein auf deine Gruppe zugeschnittenes Incentive-Programm. Ob Tagung, Forum oder Produktpräsentation - nutze unsere vielfältigen Räumlichkeiten, um dein Corporate Event oder Meeting in vollem Umfang umsetzen zu können.

Seminarbereich	Theater	Restaurant	Ollis Stüberl
12-80 Sitzplätze	250 Sitzplätze	434 Sitzplätze	40 Sitzplätze

TAGUNGSBEREICH

3 variable Tagungsräume in ruhiger und zentraler Lage mit Tageslicht und direktem Zugang zur Terrasse.

ZUSÄTZLICHE TAGUNGSTECHNIK

Gegen Aufpreis: Moderatorenkoffer, Mikrofon, Aktivboxen, TV, DVD-Player, Musikanlage und Bühnentechnik. Bei Bedarf kann Tagungstechnik, die nicht im Club vorhanden ist, extern angemietet werden.



TAGUNGEN

SEMINARE UND TAGUNGEN

Die Basis einer erfolgreichen Veranstaltung bieten wir in unseren 3 Tagungsräumen, die einen direkten Zugang zur Terrasse haben und tageslichtdurchflutet sind.

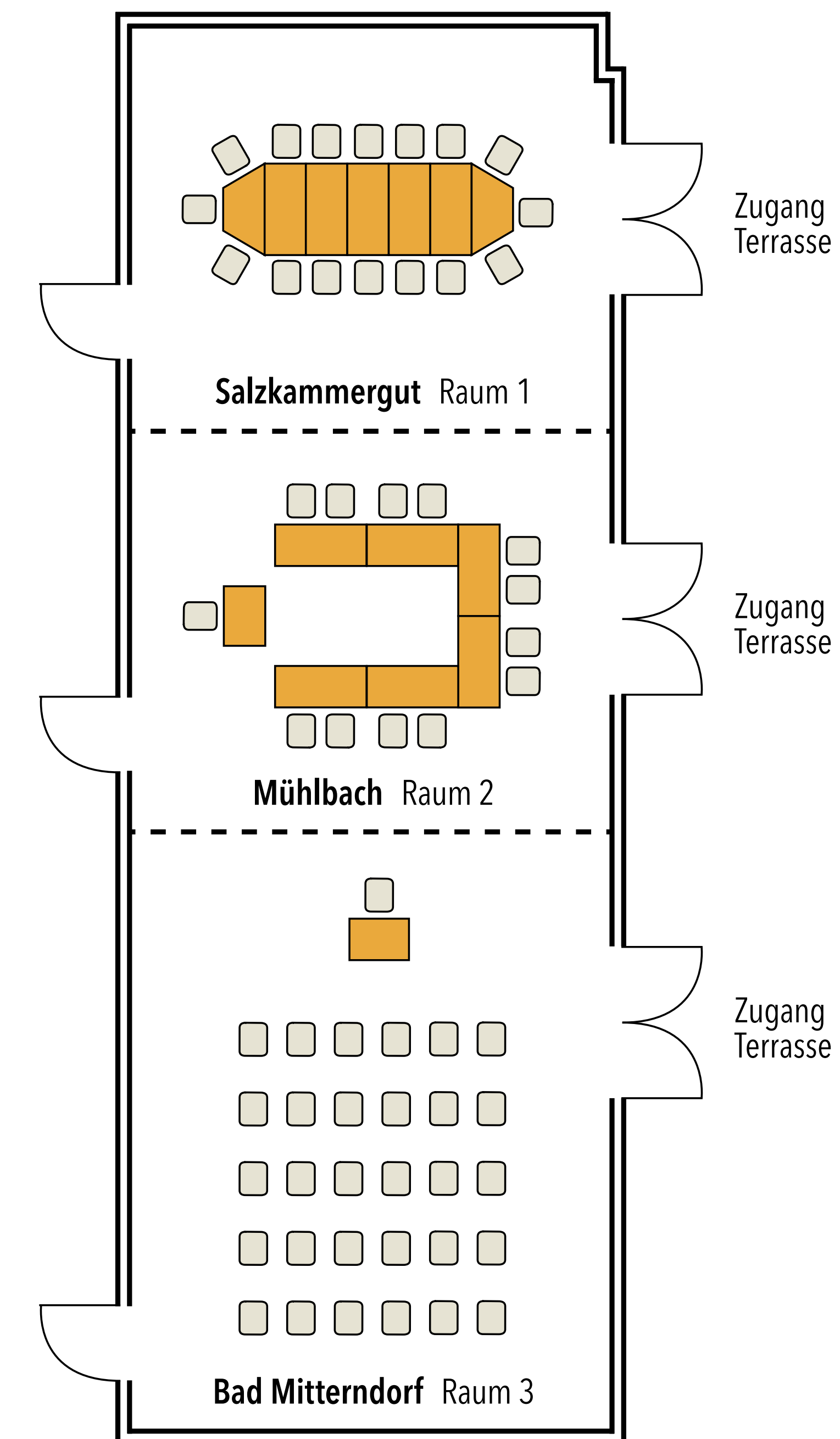
In unseren Seminarräumen erwartet dich die Grundlage für eine gelungene und professionelle Veranstaltung.

TAGUNGSRÄUME

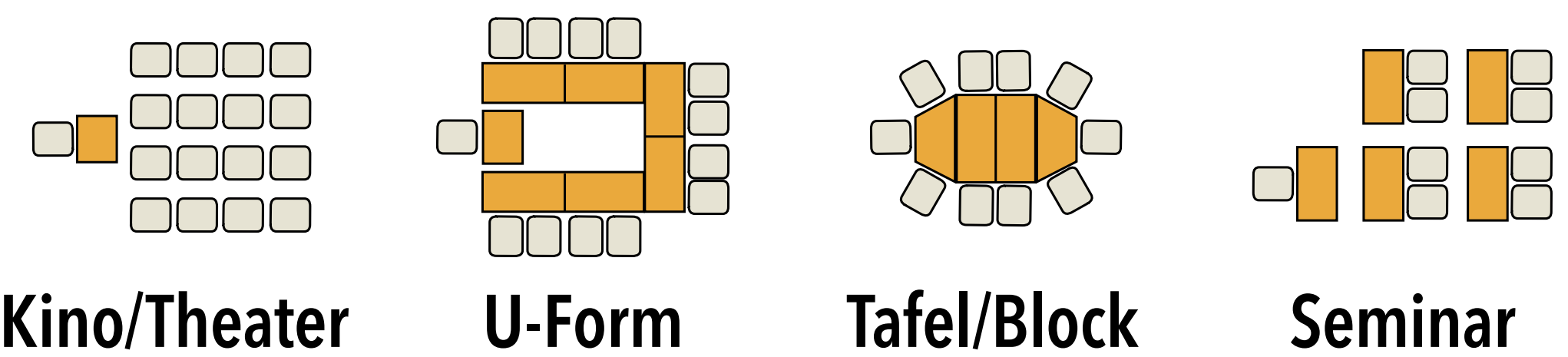
	Länge	Breite	Fläche	Höhe
Raum 1-3 verbunden	17,89 m	6,25 m	112,7 m ²	3,00 m
Salzkammergut Raum 1	5,07 m	6,25 m	31,6 m ²	3,00 m
Mühlbach Raum 2	5,20 m	6,25 m	32,4 m ²	3,00 m
Bad Mitterndorf Raum 3	7,63 m	6,25 m	48,7 m ²	3,00 m
Theater*	-	-	-	4,50 m

RAUMMIETE

	ganztags	halbtags
Raum 1-3 verbunden	€ 400,-	€ 200,-
Salzkammergut Raum 1	€ 150,-	€ 75,-
Mühlbach Raum 2	€ 150,-	€ 75,-
Bad Mitterndorf Raum 3	€ 200,-	€ 100,-
Theater*	€ 550,-	€ 275,-

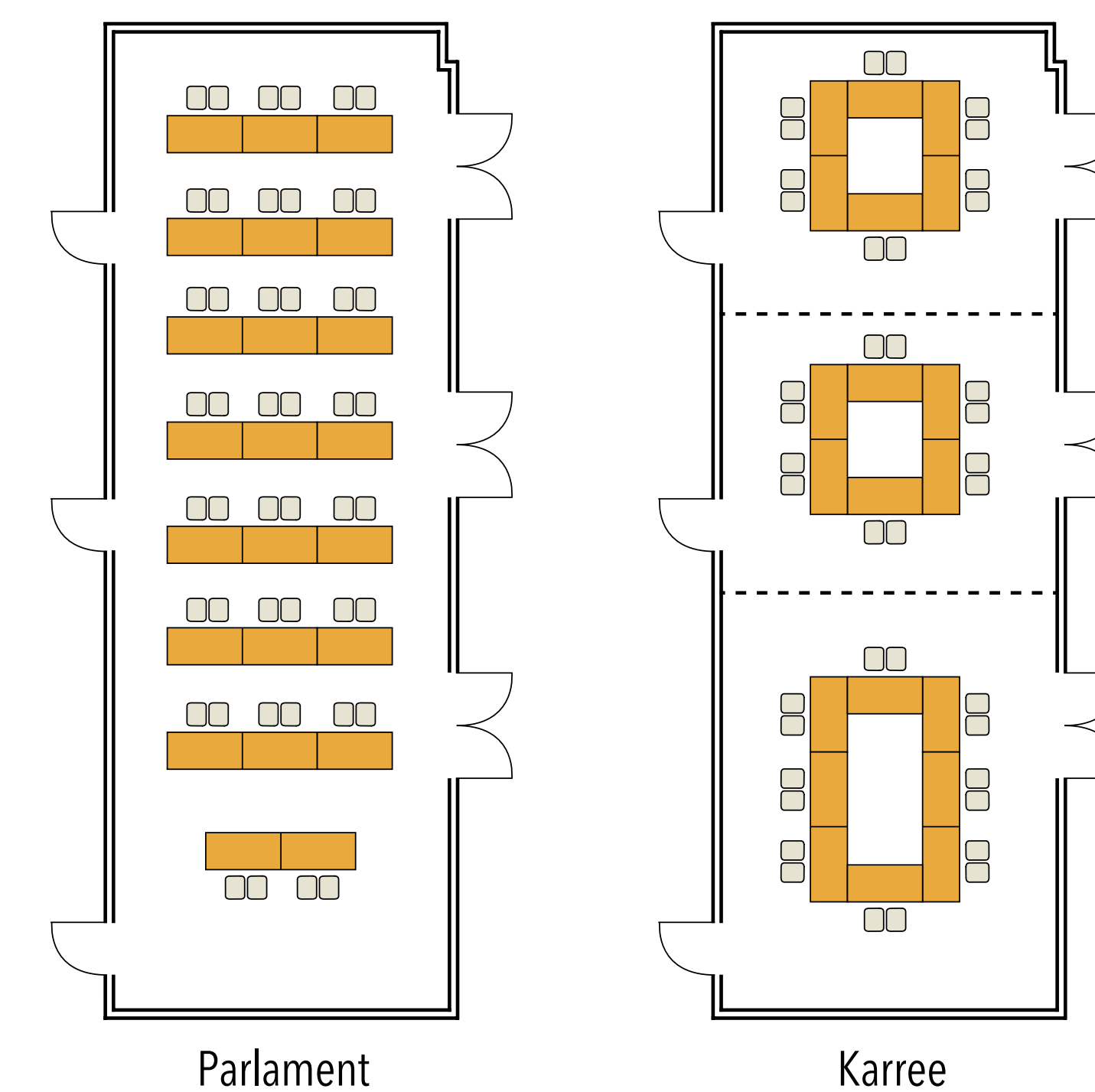


BESTUHLUNGSMÖGLICHKEITEN



	Kino/Theater	U-Form	Tafel/Block	Seminar
Raum 1-3 verbunden	80	40	16	54
Salzkammergut Raum 1	20	13	16	16
Mühlbach Raum 2	20	13	16	16
Bad Mitterndorf Raum 3	30	21	44	16
Theater*	250	-	-	-

WEITERE BESTUHLUNGSMÖGLICHKEITEN



* Die Nutzung des Theaters ist bis 17.00 Uhr möglich.

TAGUNGEN

SEMINAR-/TAGUNGSPAUSCHALEN

(diese sind losgelöst von der Übernachtungs-/Verpflegungsleistung)

HALBTAGES-PAUSCHALE € 34,-

- Tagungsraum entsprechend der Gruppengröße mit Stühlen, Tischen, Blöcken, Stiften
- 1 x Beamer, 1 x Leinwand, 1 x Flipchart-Set, 1 x Pinnwand
- 1 Kaffeepause mit Plundergebäck
- Obstkorb
- Filterkaffee, Tee & ausgewählte Softgetränke

TAGES-PAUSCHALE € 44,-

- Tagungsraum entsprechend der Gruppengröße mit Stühlen, Tischen, Blöcken, Stiften
- 1 x Beamer, 1 x Leinwand, 1 x Flipchart-Set, 1 x Pinnwand
- 2 Kaffeepausen mit Canapés am Vormittag und Plundergebäck am Nachmittag
- Obstkorb
- Filterkaffee, Tee & ausgewählte Softgetränke

ZUBUCHBARE VERPFLEGUNG

Mittagessen inkl. der Tischgetränke € 34,-
(Softgetränke aus der Schankanlage, Bier und Kaffee)

Weitere Verpflegungsangebote auf Anfrage möglich.





CLUBAKTIVITÄTEN UND RAHMENPROGRAMME

Profitiere von unseren Erfahrungen. Ein unvergessliches Rahmenprogramm entscheidet oft über den Erfolg einer Veranstaltung und nachhaltige Erinnerungen erhöhen das Zusammengehörigkeitsgefühl des Teams.

Gerne erstellen dir die Kollegen im Club ein individuelles Rahmenprogramm, das auf die Bedürfnisse deiner Gruppe angepasst ist und auch Ausflüge in die Umgebung enthalten kann. Bitte wende dich hierzu direkt an:

E-Mail: gruppen.salzkammergut@aldiana.com

Hinweis: Aldiana ist lediglich der Vermittler der Ausflüge. Die Durchführung erfolgt seitens der örtlichen Agentur und ist nicht Bestandteil des Reisevertrages. Preisänderungen sind möglich und vorbehalten. Bei den Preisen handelt es sich um Richtwerte, die dann jeweils nach konkreter Anfrage überprüft werden müssen.



MÖGLICHES RAHMENPROGRAMM

Außerhalb des Club Resorts

SOMMER

1. WANDERN

Oft liegt die Kraft eines Teams im Verborgenen. Um sie sichtbar zu machen, eignen sich hervorragend unsere Wander-Möglichkeiten in der Gruppe mit erfahrener Guide.

Dauer	Ca. 2-3 Stunden
Personen	Bei exklusiven Wanderungen auf Anfrage, ansonsten bei Wander-Guiding im Rahmen des Clubprogramms keine Mindestteilnehmerzahl
Kosten	Das Wander-Guiding im Rahmen des Club-Programms ist kostenfrei. Exklusive Wanderungen gegen Aufpreis.
Gruppenprofil	Für jedermann geeignet

2. CANYONING/RAFTING

Canyoning: Geführte Wanderung abseits von Wanderwegen zu den imposantesten Schluchten und Wasserfällen - natürlich mit der passenden Ausrüstung.

Rafting: Beim Wildwasser-Rafting sitzen buchstäblich alle in einem Boot und meistern gemeinsam schwierige Schnellen und Wellen.

Dauer	Ca. 3 Stunden
Personen	Teilnehmerzahl auf Anfrage
Kosten	Auf Anfrage je nach Gruppengröße
Gruppenprofil	Gute Schwimmkenntnisse und Gesundheit, keine physischen oder psychischen Beeinträchtigungen, durchschnittliche Kondition

3. PFERDEKUTSCHENFAHRTEN

Ein tierisches Vergnügen ist es, gemeinsam mit 2 Pferdestärken durch die Landschaft zu fahren. Bei Sonnenschein und einer wunderschönen Bergkulisse, ist die Stimmung sicher vom Feinsten.

Dauer	Ca. 1 Stunde
Personen	Pro Kutsche 10 Personen
Kosten	€ 18,- pro Person
Gruppenprofil	Für jedermann geeignet

4. KLETTERPARK

Kletter-Abenteuer für die Abenteurer unter euch! Es erwarten euch spannende Klettererlebnisse für Jedermann im größten Kletterpark Österreichs!

Dauer	Ca. 2-3 Stunden
Personen	Bis 30 Personen
Kosten	Auf Anfrage
Gruppenprofil	Keine körperlichen Beeinträchtigungen und Schwindelfreiheit

MÖGLICHES RAHMENPROGRAMM

Außerhalb des Club Resorts

WINTER

1. WINTER-CHALLENGE

Hier geht's um Teamgeist und Gemeinschaftsgefühl: Die Disziplinen für deine Winter-Challenge stellen wir gemeinsam mit dir zusammen.

Dauer	Ca. 1-2 Stunden
Personen	Teilnehmerzahl auf Anfrage
Kosten	€ 10,- pro Person
Gruppenprofil	Für jedermann geeignet

2. SCHNEESCHUH-WANDERN

Weite Flächen voll glitzerndem Schnee, die Gruppe folgt dem erfahrenen Guide durch ein Wintermärchen abseits von Menschen, Liften und Skipisten.

Dauer	Ca. 3 Stunden
Personen	Teilnehmerzahl auf Anfrage
Kosten	€ 12,50 pro Person
Gruppenprofil	Für Teilnehmer mit normaler Fitness

3. PFERDESCHLITTENFAHRTEN

Die verschneite Winterwelt genießen bei einer gemütlichen Pferdeschlittenfahrt mit einem erfahrenen Kutscher.

Dauer	Ca. 1 Stunde
Personen	Pro Kutsche 10 Personen
Kosten	€ 18,- pro Person
Gruppenprofil	Für jedermann geeignet

4. SCHNAPS-WANDERUNG

Wandert gemeinsam mit unserem Guide zur Mostschenke von Familie Heiß und lasst euch mit steirischer Hausmannskost verwöhnen.

Dauer	Ca. 3-4 Stunden
Personen	Teilnehmerzahl auf Anfrage
Kosten	€ 15,- pro Person bzw. € 20,- mit Jause
Gruppenprofil	Für jedermann geeignet

5. NACHTRODELN

Ein großer Spaß für alle Nachtschwärmer, die Geschwindigkeit lieben.

Dauer	Ca. 1-3 Stunden
Personen	Teilnehmerzahl auf Anfrage
Kosten	€ 4,50 pro Person für 1 Rodelfahrt, ab 4 Fahrten € 3,50 pro Person (inkl. Rodelmiete und Liftbeförderung)
Gruppenprofil	Für jedermann geeignet

MÖGLICHES RAHMENPROGRAMM

Außerhalb des Club Resorts

GANZJÄHRIG

1. (EIS-) STOCKSCHIESSEN

Der alte Volkssport mit Musik, Warm-up und richtigem Turnier, anschließend Siegerehrung. Spaß ist garantiert!

Dauer	Individuell vereinbar
Personen	Ab 4 Personen
Kosten	Auf Anfrage
Gruppenprofil	Für jedermann geeignet

2. FACKELWANDERUNG

Durch die Nacht bei Kerzen- und Fackelschein? Eine gemütliche Wanderung mit Fackeln durch die Wälder bei Dunkelheit, vorbei am Künstlerweg – wenn das nicht geheimnisvoll klingt.

Dauer	Individuell vereinbar
Personen	Teilnehmerzahl auf Anfrage
Kosten	Kostenfrei im Rahmen des Club Programmes
Gruppenprofil	Für jedermann geeignet

DEINE VORTEILE IM ÜBERBLICK

- Persönliche Beratung und Betreuung durch unser fachkundiges Team
- Aldiana, der deutsche Clubanbieter im Premium-Segment
- Perfekt kalkulierbares Budget dank Halbpension Plus
- Attraktive Tagungsmöglichkeiten mit den passenden Pauschalen
- Exklusive Rahmenprogramme und vielfältiges Ausflugsangebot
- Ideal für Tagungen, Meetings und Events
- Umfassender Service von deiner Anreise bis zur Abreise
- Unsere Erfahrung ist dein Vorteil

UNSER KNOW-HOW IST DIR SICHER

Schon bei der Planung und Organisation deiner Gruppenreise erhältst du professionelle Unterstützung. Wir beraten dich gerne persönlich bei deiner Reise- und Programmplanung, erstellen mit dir individuelle Konzepte für deine Veranstaltung und sorgen dank dem regelmäßigen intensiven Austausch mit den Kollegen in den Clubs dafür, dass deine Reise ein voller Erfolg wird. Unser erfahrenes Experten-Team aus den Bereichen Touristik, Events und Incentives steht dir gerne mit Rat und Tat zur Seite.



ALDIANA GRUPPEN & MICE



Steven Egner



Sylvia Längin



Melanie Abraham



Susanne Gubitzer



Viktoria Kux



Alexander Moritz

INFORMATION UND KONTAKT

DEUTSCHLAND

Telefon +49 6171 6311333

E-Mail gruppen@aldiana.com

ÖSTERREICH

Telefon +43 800 400049 (kostenfrei)

E-Mail gruppen.austria@aldiana.com

Weitere Informationen in jedem guten Reisebüro
sowie unter www.aldiana.com/gruppen-mice und
Facebook: www.facebook.com/AldianaGruppen



PLEASED TO MEET YOU