

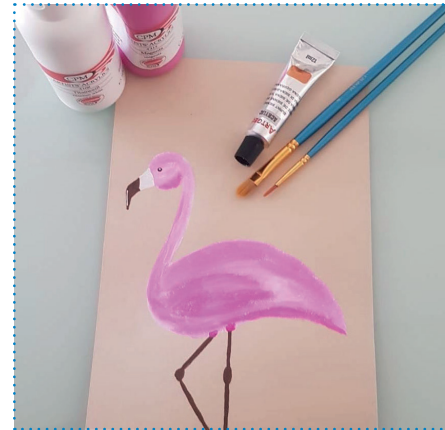
# Malvorlage - Flamingo

## Material:

PAPIER

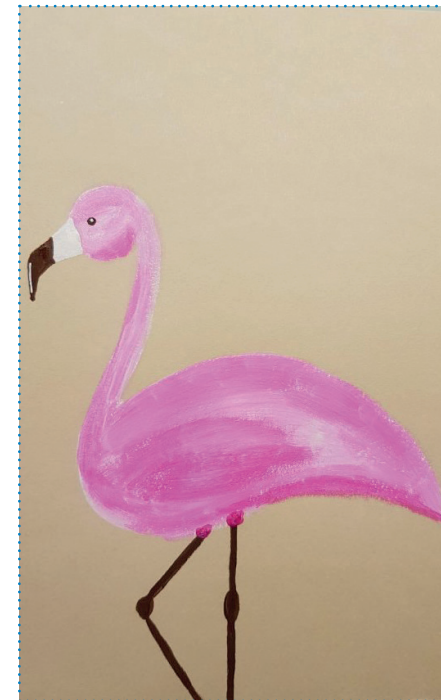
PINSEL (DÜNN UND DICK)

FARBE: ACRYL, WASSERFARBE ODER AQUARELL



## Beschreibung:

Zuerst malt ihr mit reichlich weißer Farbe den groben Umriss vor. Benutzt hier ruhig viel Farbe, damit sie nicht zu schnell antrocknet und ihr die pinke Farbe durch ganz sanfte Pinselstriche quasi einmischen könnt. An Stellen wie dem Flügel könnt ihr mehr pink ansetzen, damit man eine kleine Kontur erkennen kann. Zum Schluss malt ihr mit einem ganz dünnen Pinsel die Beine und den Schnabel.



**Flosse** WÜNSCHT VIEL SPASS!

